

Bluza polarowa z odpinanym kapturem

FLRA 340 BUSHOOD PREMIUM



www.donegalisc.pl

 **DONEGAL**
CORPORATE WEAR



 **DONEGAL**
CORPORATE WEAR



 **DONEGAL**
CORPORATE WEAR



 **DONEGAL**
CORPORATE WEAR



 **DONEGAL**
CORPORATE WEAR



 **DONEGAL**
CORPORATE WEAR



 **DONEGAL**
CORPORATE WEAR



 **DONEGAL**
CORPORATE WEAR



 **DONEGAL**
CORPORATE WEAR



 **DONEGAL**
CORPORATE WEAR



 **DONEGAL**
CORPORATE WEAR



 **DONEGAL**
CORPORATE WEAR



 **DONEGAL**
CORPORATE WEAR



 **DONEGAL**
CORPORATE WEAR



 **DONEGAL**
CORPORATE WEAR



 **DONEGAL**
CORPORATE WEAR



 **DONEGAL**
CORPORATE WEAR



 **DONEGAL**
CORPORATE WEAR



 **DONEGAL**
CORPORATE WEAR

POLAR FLEECE MAN PREMIUM + KAPTUR

ref. FLRA 340 Bus Hood Premium

Bluza wykonana z POLARU (NIE MIKROPO ,LARU,).
Polar jest gruby i posiada bardzo dobre właściwości ciepłe,
przyjemny w dotyku, 2 kieszenie zasuwane zamkami
błyskawicznymi oraz dodatkowa kieszeń na piersi na zamek.
Bluza na karku, barkach i łokciach posiada wzmocnienia.
Możliwe zastosowanie dowolnej kolorystyki i łączenia kolorów.

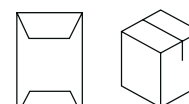
Skład: 100% poliester.

Gramatura: 340 gr.- 360 gr

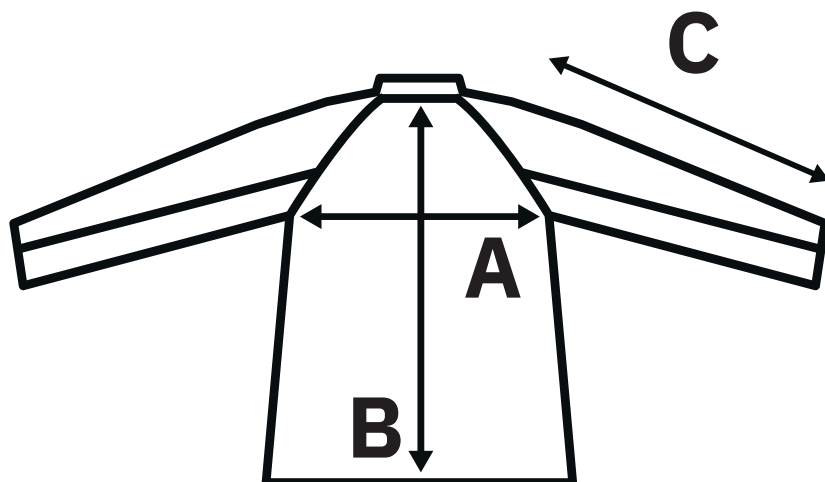
Rozmiary: XS / S / M / L / XL / XXL / 3XL / 4XL / 5XL



1 15



Dostępna kolorystyka



www.donegalsc.pl



tolerancja (+/-5%)

rozmiar	XS	S	M	L	XL	XXL	3XL	4XL	5XL
A	50	53,5	57	60,5	63,5	65	68	70	77
B	65	67	70	72	75	78	81	82	87
C	60	61	64	65	66	67	67	70	71



































